

석면농도 측정 결과 보고서

월곶초 석면해체용역

2018년 7월 28일



인성환경시스템주식회사

노동부 지정 석면조사기관 제2017-120010호
14967 경기도 시흥시 월곶중앙로 11, 203호
TEL. 031-311-5451/ FAX. 031-629-5453
E-mail. einsung17@naver.com

석면농도측정 결과보고서

석면해체, 제거작업 신고번호		—
신고현장	현장명(공사명,작업명)	전화번호
	월곶초 석면해체용역	010-6413-2399
	소재지	
	경기도 시흥시 월곶해안로 69 시흥월곶초등학교	
신고인	석면해체, 제거업자 (상호)	고용노동부 등록번호
	단비건설주식회사	4139

「산업안전보건법 시행규칙」 제80조의12에 따라 석면농도측정 결과를 붙임과 같이 보고합니다.

2018년 월 일

신고인 (석면해체, 제거업자)

단비건설주식회사



귀하

첨부서류	별지 제17호의10서식의 석면농도측정 결과표
------	--------------------------

석면농도측정 결과표

1. 작업장개요

측정의뢰자 (석면해체·제거업자)	현장명(공사명·작업명)		월곶초 석면해체용역	
	현장 소재지		경기도 시흥시 월곶해안로 69 시흥월곶초등학교	
	석면해체·제거작업 신고번호		—	업자명(상호) 단비건설주식회사
	전화번호		010-6413-2399	대표자 김유진

2. 측정 기간 2018년 7월 28일 (1 일간)

3. 측정자 (분석자 포함)

성명	자격종목 및 등급	자격등록번호	비고
정 진 아	산업위생관리기사	12201101170D	측정자
김 영 주	환경관련학과 졸업		분석자

4. 측정결과

측정위치	측정시간(분)	유량(ℓ/min)	측정농도($\text{개}/\text{cm}^3$)	초과여부
첨부 서식 1참조				

5. 측정 위치도 (측정 장소)

첨부 서식 2 참조

「산업안전보건법 시행규칙」 제80조의12에 따라 석면농도를 측정하고 그 결과를 위와 같이 제출합니다.

2018 년 월 일

인성환경시스템주식회사



석면해체·제거업자

단비건설주식회사

귀하

현 장 명 : 월곶초 석면해체용역

분석일시 : 2018년 7월 28일

[illegible]

첨부 서식 2 측정 위치도 (측정 장소)

현 장 명 : 월곶초 석면해체용역



첨부 서식 3 지정서

제2017-120010호

석면조사기관 지정서(최초)

기 관 명	인성환경시스템주식회사	
소 재 지	(14967) 경기 시흥시 월곶중앙로 11 (월곶동, 상가) 203호()	
대표자성명	김영주	
지정사항	총 대행(지정) 한 계	사업장(0)개소, 근로자(0)명
	관 할 지 역 대행(지정) 한 계	사업장(0)개소, 근로자(0)명
	대행(지정) 지역	전국

※ 준수사항

1. 석면조사기관기관은 고용노동부장관 또는 지방노동관서장의 자료제출요구 및 점검에 적극 협조하여야 한다.
2. 석면조사기관기관으로 지정받은 기관은 산업안전보건법령에서 정하는 사항을 준수하여야 한다.

『산업안전보건법』 제38조의2 규정의 의하여 석면조사기관으로 지정합니다.

2017. 8. 7

중부지방고용노동청장



* 본 결과서는 법적 소송용도로 사용할 수 없으며 본사의 허가없이 재발행될 수 없습니다.



einsung environment system

"석면조사·분석 전문기관"
인성환경시스템주식회사



석면농도 측정 결과 보고서

월곶초 석면해체용역

2018년 7월 31일



인성환경시스템주식회사

노동부 지정 석면조사기관 제2017-120010호
14967 경기도 시흥시 월곶중앙로 11, 203호
TEL. 031-311-5451/ FAX. 031-629-5453
E-mail. einsung17@naver.com

석면농도측정 결과보고서

석면해체, 제거작업 신고번호		—
신고현장	현장명(공사명,작업명)	전화번호
	월곶초 석면해체용역	010-6413-2399
	소재지	
	경기도 시흥시 월곶해안로 69 시흥월곶초등학교	
신고인	석면해체, 제거업자 (상호)	고용노동부 등록번호
	단비건설주식회사	4139

「산업안전보건법 시행규칙」 제80조의12에 따라 석면농도측정 결과를 붙임과 같이 보고합니다.

2018년 월 일

신고인 (석면해체, 제거업자)

단비건설주식회사



귀하

첨부서류	별지 제17호의10서식의 석면농도측정 결과표
------	--------------------------

석면농도측정 결과표

1. 작업장개요

측정의뢰자 (석면해체·제거업자)	현장명(공사명·작업명)		월곶초 석면해체용역	
	현장 소재지		경기도 시흥시 월곶해안로 69 시흥월곶초등학교	
	석면해체·제거작업 신고번호		—	업자명(상호) 단비건설주식회사
	전화번호		010-6413-2399	대표자 김유진

2. 측정 기간 2018년 7월 31일 (1 일간)

3. 측정자 (분석자 포함)

성명	자격종목 및 등급	자격등록번호	비고
조 영 근	산업위생관리기사	13203050792F	측정자
김 영 주	환경관련학과 졸업		분석자

4. 측정결과

측정위치	측정시간(분)	유량(ℓ/min)	측정농도($\text{개}/\text{cm}^3$)	초과여부
첨부 서식 1참조				

5. 측정 위치도 (측정 장소)

첨부 서식 2 참조

「산업안전보건법 시행규칙」 제80조의12에 따라 석면농도를 측정하고 그 결과를 위와 같이 제출합니다.

2018 년 월 일

인성환경시스템주식회사



석면해체·제거업자

단비건설주식회사

귀하

첨부 서식 1 측정 결과

현 장 명 : 월곶초 석면해체용역

분석일시 : 2018년 7월 31일

[illegible]

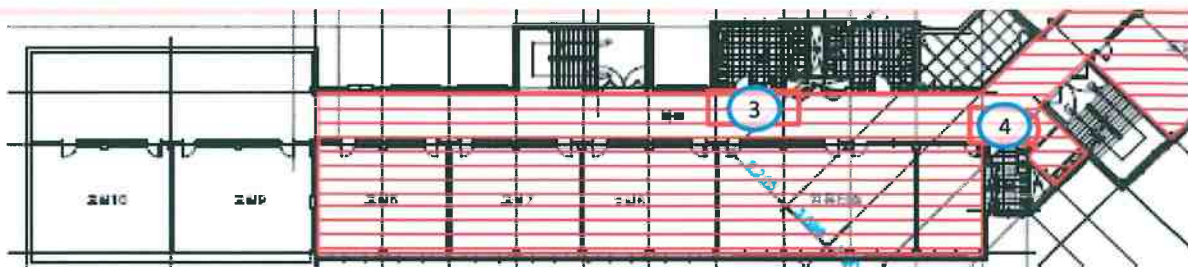
첨부 서식 2 측정 위치도 (측정 장소)

현 장 명 : 월곶초 석면해체용역

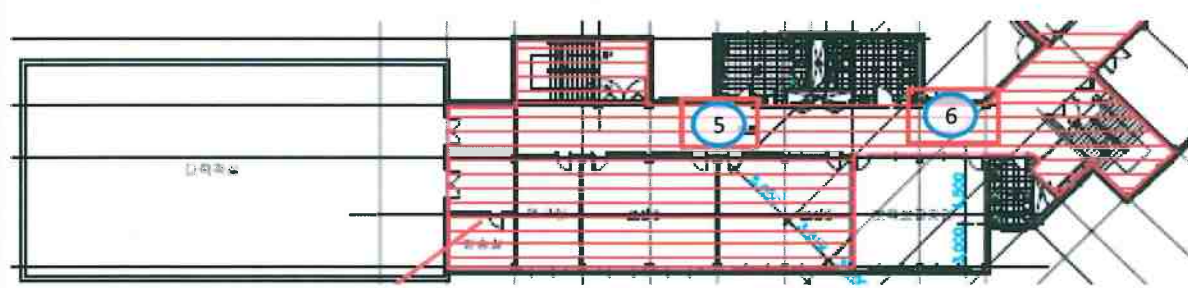
< 지상2층 >



< 지상3층 >



< 지상4층 >



첨부 서식 3 지정서

제2017-120010호

석면조사기관 지정서(최초)

기관명	인성환경시스템주식회사	
소재지	(14967) 경기 시흥시 월곶중앙로 11 (월곶동, 상가) 203호()	
대표자성명	김영주	
지정사항	총 대행(지정)한 계	사업장(0)개소, 근로자(0)명
	관할지역 대행(지정)한 계	사업장(0)개소, 근로자(0)명
	대행(지정)지역	전국

※ 준수사항

1. 석면조사기관기관은 고용노동부장관 또는 지방노동관서장의 자료제출요구 및 질검에 적극 협조하여야 한다.
2. 석면조사기관기관으로 지정받은 기관은 산업안전보건법령에서 정하는 사항을 준수하여야 한다.

『산업안전보건법』 제38조의2 규정의 의하여 석면조사기관으로 지정합니다.

2017. 8. 7

중부지방고용노동청장



* 본 결과서는 법적 소송용으로 사용할 수 없으며 본사의 허가없이 재발행될 수 없습니다.



einsung environment system

"석면조사·분석 전문기관"
인성환경시스템주식회사

