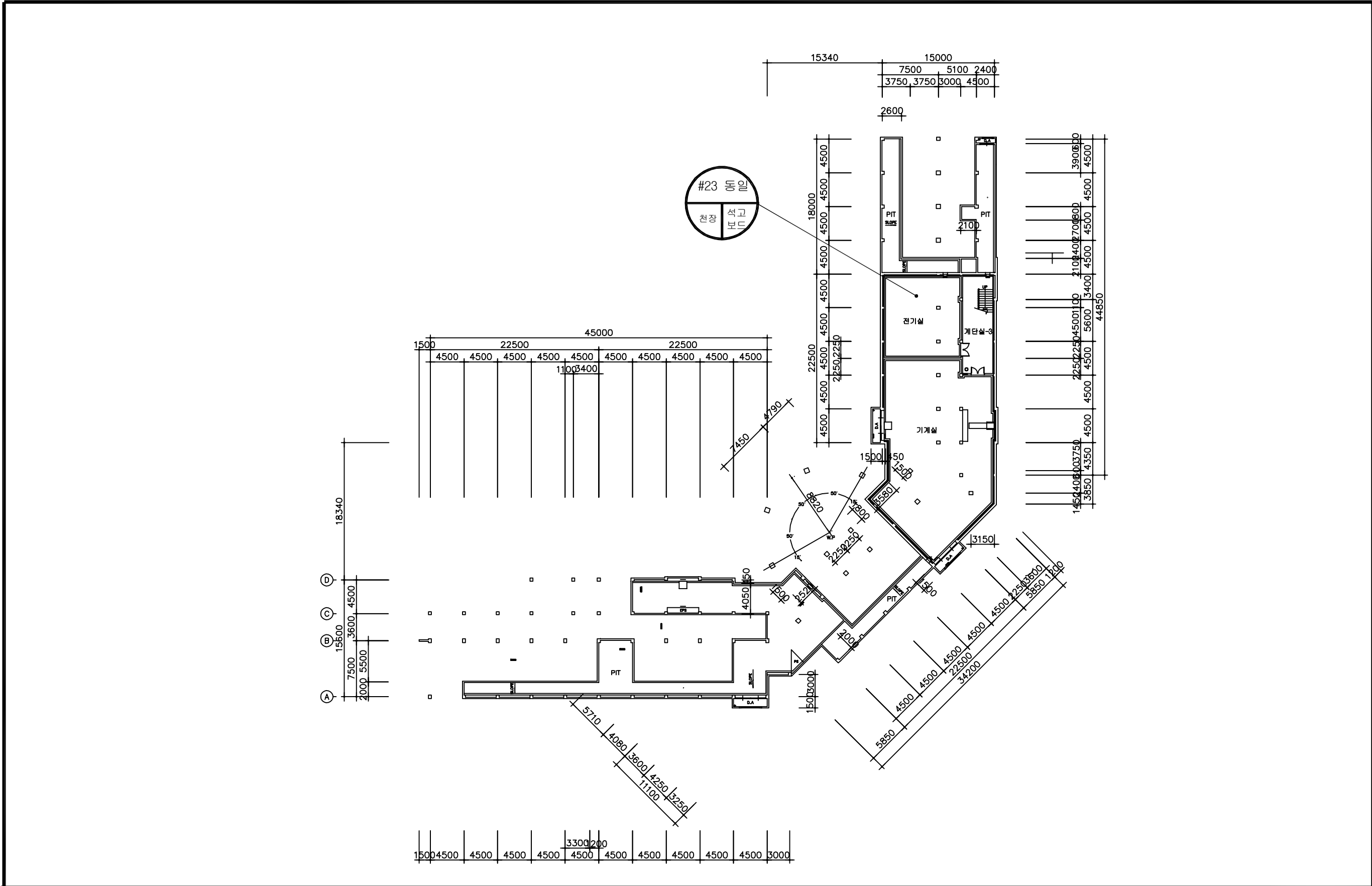


석 면 지 도

(경기도 시흥시 월곶해안로 69 (월곶동 1010-5))

시흥월곶초등학교

2019. 11. 28.



시료번호	시료채취 위치	성 상	건축자재	동일물질구역 (균질부분)	면적(㎡)	석면종류	함유율(%)	위해성 평가점수	위해성 등급	조 지 방 법
#23동일	1층 WEE클래스	천장재	석고보드	전기실						

도 면 명

시흥월곶초등학교
지하층

일 러 두 기

천장재

벽 재

칸막이

단열재

분무재

기 타

바닥재

지붕재

보온재

배관재

내화피복재

비석면

건축자재 인식표

시료번호

시료 위치

자재 (함유율)

석면검출

시료번호

시료 위치

건축 자재

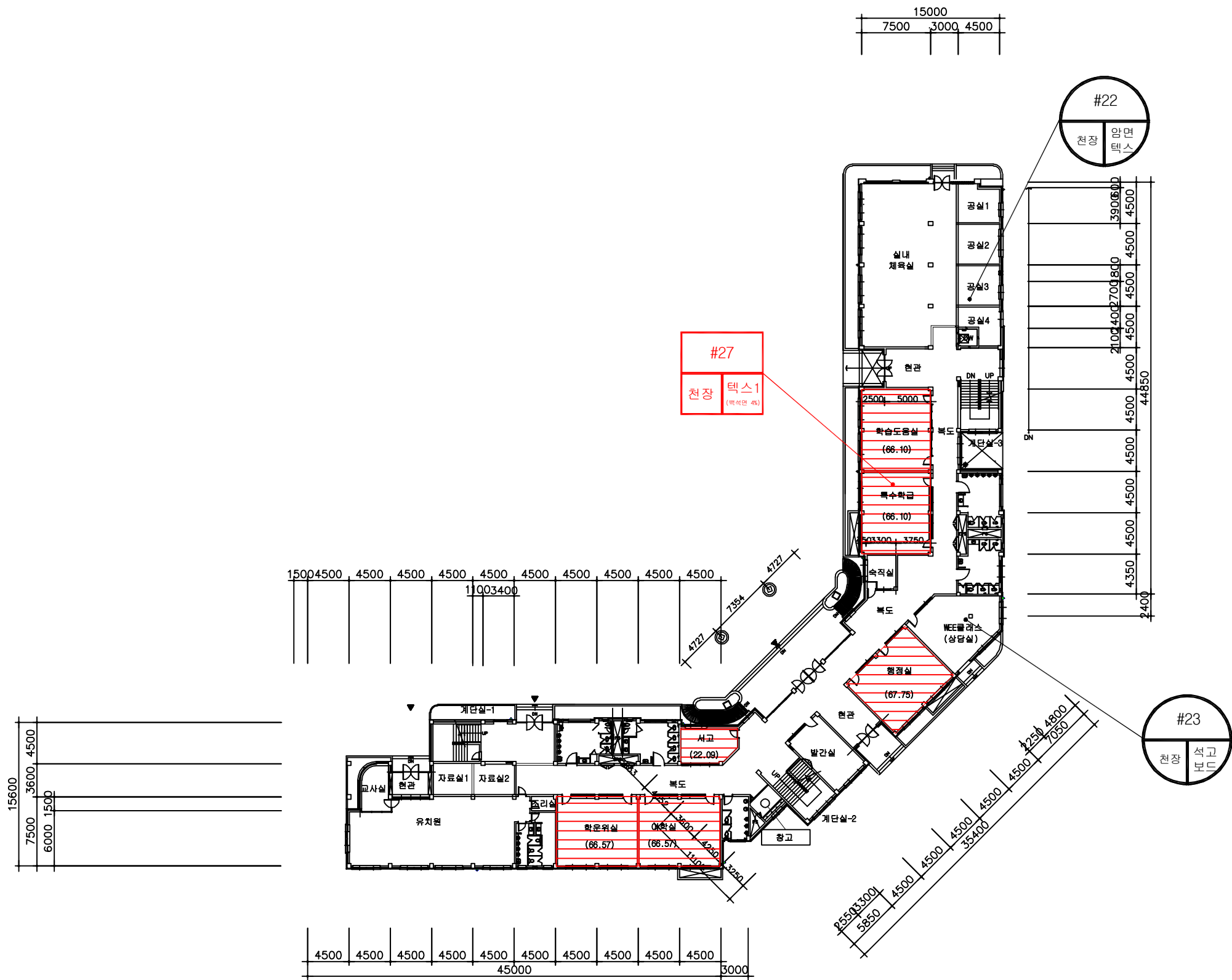
석면불검출

프로젝트 일람표

조사장소	경기도 시흥시 월곶해안로 69
조사기관	(주)한국석면관리연구원
조사일자	2019-10-30
작성일자	2019-11-22
분석기관	(주)한국석면관리연구원
작 성 자	한 원 준
SCALE	NONE SCALE
도면번호	KAMI-19-11-22-01

KAMI

(주)한국석면관리연구원



도면명

시흥월곶초등학교
1층

일러두기

천장재	바닥재
벽재	지붕재
칸막이	보온재
단열재	배관재
분무재	내화피복재
기타	비석면

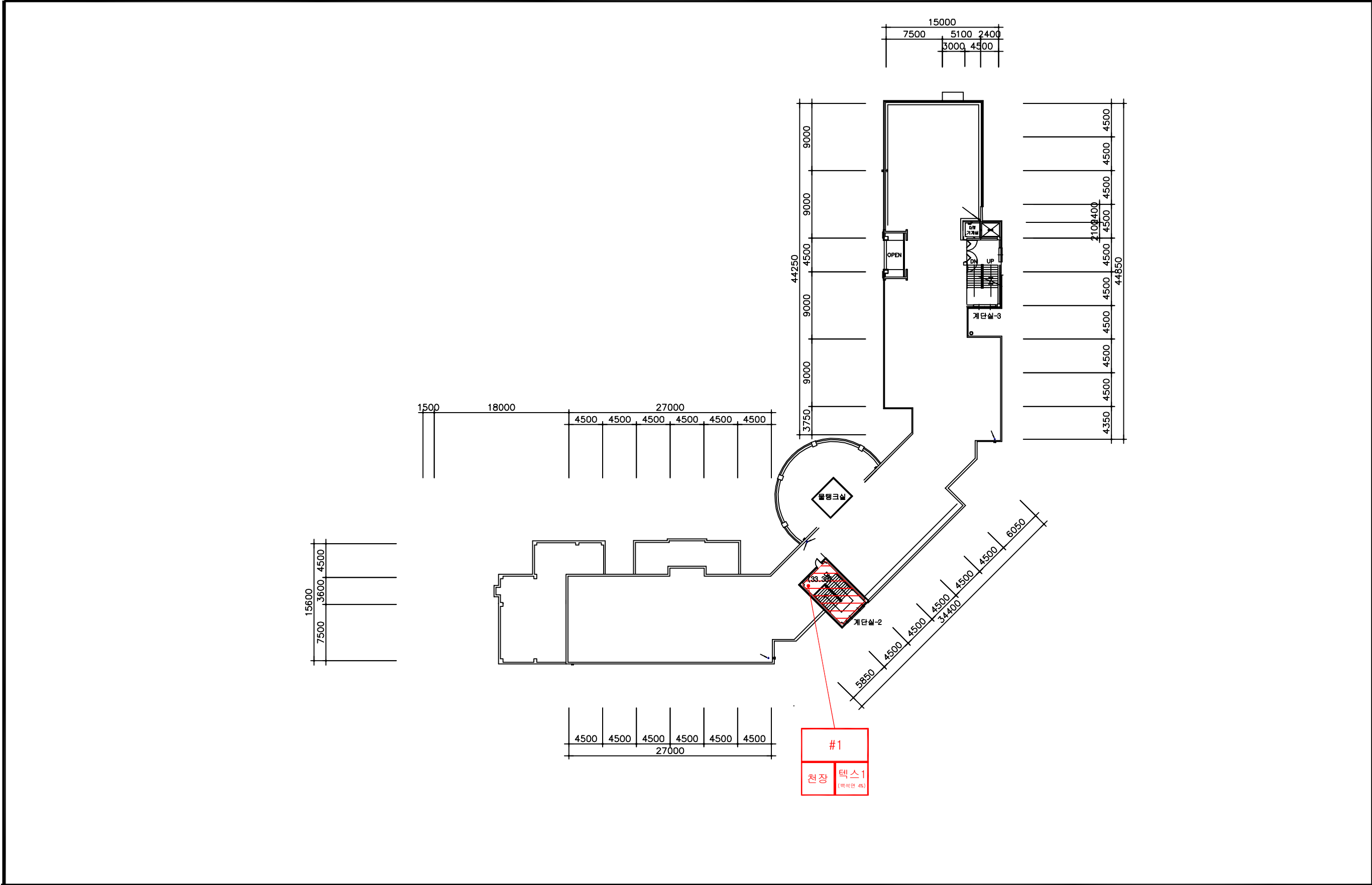
건축자재 인식표

시료번호	시료번호
시료 위치	시료 위치
자재 (참유율)	건축 자재
석면검출	석면불검출

프로젝트 일람표

조사장소	경기도 시흥시 월곶해안로 69
조사기관	(주)한국석면관리연구원
조사일자	2019-10-30
작성일자	2019-11-22
분석기관	(주)한국석면관리연구원
작성자	한원준
SCALE	NONE SCALE
도면번호	KAMI-19-11-22-02

시료번호	시료채취 위치	성상	건축자재	동일물질구역 (균질부분)	면적(㎡)	석면종류	함유율(%)	위해성 평가점수	위해성 등급	조치방법
#22	실내체육실공실3	천장재	암면텍스	복도2, 방송실, 교실(2-4, 2-5)	355.18	백석면	4	6 ~ 10	낮음	<석면함유 건축자재의 잠재적인 손상 가능성이 있는 상태> 1) 석면함유 건축자재 또는 설비에 대한 지속적인 유지관리 2) 석면함유 건축자재 또는 설비가 손상되었을 경우 즉시 보수 3) 석면함유 건축자재를 인위적으로 손상시키지 않도록 함 4) 전기공사, 배관공사등 건축물 유지보수 공사 시 석면함유 설비 또는 자재가 훼손되어 석면이 비산되지 않도록 작업수행
#23	WEE클래스	천장재	석고보드	보건실, 유치원, 자료실(1,2), 교사실, 현관, 숙직실, 발간실						
#27	특수학급	천장재	텍스1	특수학급, 행정실, 어학실, 학운위실, 학습도움실, 서고	355.18	백석면	4	6 ~ 10	낮음	



시료번호	시료채취 위치	성 상	건축자재	동일물질구역 (균질부분)	면적(㎡)	석면종류	함유율(%)	위해성 평가점수	위해성 등급	조 지 방 법
#1	계단실-2	천장재	텍스1	계단실-2	33.38	백석면	4	7	낮음	<석면함유 건축자재의 잠재적인 손상 가능성이 있는 상태> 1) 석면함유 건축자재 또는 설비에 대한 지속적인 유지관리 2) 석면함유 건축자재 또는 설비가 손상되었을 경우 즉시 보수 3) 석면함유 건축자재를 인위적으로 손상시키지 않도록 함 4) 전기공사, 배관공사등 건축물 유지보수 공사 시 석면함유 설비 또는 자재가 훼손되어 석면이 비산되지 않도록 작업수행

도 면 명

시흥월곶초등학교
옥탑층

일 러 두 기

천장재

벽 재

칸막이

단열재

분무재

기 타

바닥재

지붕재

보온재

배관재

내화피복재

비석면

건축자재 인식표

시료번호

시료 위치

자재 (함유율)

석면검출

시료번호

시료 위치

건축 자재

석면불검출

프로젝트 일람표

조사장소	경기도 시흥시 월곶해안로 69
조사기관	(주)한국석면관리연구원
조사일자	2019-10-30
작성일자	2019-11-22
분석기관	(주)한국석면관리연구원
작 성 자	한 원 준
SCALE	NONE SCALE
도면번호	KAMI-19-11-22-06

KAMI

(주)한국석면관리연구원